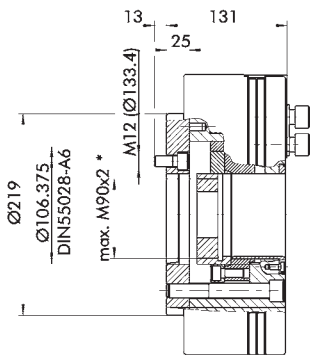


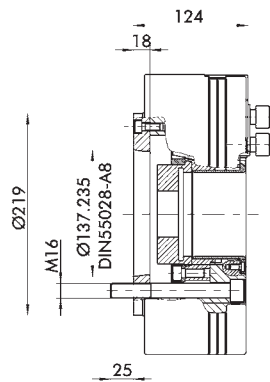
Spannkraft-Drehzahl-Diagramm siehe Seite 16
Clamping-Force-RPM diagram see page 16

Kurzkegelaufnahme DIN 55028-A6
Short taper mount DIN 55028-A6



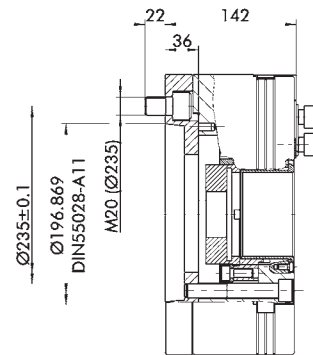
m = 64 kg

Kurzkegelaufnahme DIN 55028-A8
Short taper mount DIN 55028-A8



m = 57 kg

Kurzkegelaufnahme DIN 55028-A11
Short taper mount DIN 55028-A11



m = 55 kg

Änderungen vorbehalten
Design is subject to changes without notice

* wird erreicht durch das Ausdrehen eines Adapterrohlinges
* achieved by machining the adapter blank

Technische Daten / Technical data

Max. Betätigungskraft 3-Backenfutter Max. actuating force 3-jaw chuck [kN]	Max. Backenspannkraft 3-Backenfutter Max. clamping force 3-jaw chuck [kN]	Max. Drehzahl ¹⁾ 3-Backenfutter Max. RPM ¹⁾ 3-jaw chuck [min ⁻¹]	Hub pro Backe Stroke per jaw [mm]	Kolbenhub Piston stroke [mm]	Massenträgheitsmoment ²⁾ Mass moment of inertia ²⁾ [kgm ²]	Gewicht ohne Backen Weight without jaws [max. kg]	Verzahnung Serration	A max. [mm]	A min. [mm]	BH ⁷ [mm]
56	145	3300	5.30	23	0.682	m	1.5 mm x 60°	50.5	13.0	21
							1/16" x 90°	56.5	15.5	21

1) Die angegebene Drehzahl ist nur möglich bei max. Betätigungskraft und Verwendung normaler harter Standard-Stufenbacken / The max. RPM is only achieved at max. actuating force and if standard hard stepped jaws are used
2) Wert bezieht sich auf Zentrierrandaufnahme / Value refers to straight recess mount

Ident-Nummern / Identification numbers

ROTA NCK plus 315-91	Zentrierrandaufnahme Straight recess mount Z220	Kurzkegelaufnahme Short taper mount DIN 55028-A6	Kurzkegelaufnahme Short taper mount DIN 55028-A8	Kurzkegelaufnahme Short taper mount DIN 55028-A11
Ident-Nr. / Id.-No. 1.5 mm x 60°	807 240	807 241	807 242	807 243
Ident-Nr. / Id.-No. 1/16" x 90°	807 245	807 246	807 247	807 248

Lieferumfang / Scope of delivery

Futterbefestigungsschrauben, Nutensteine mit Schrauben, Zugbüchsenrohrling, Montageschlüssel, Ringschraube und Montage-/Betriebsanleitung
Chuck mounting bolts, T-Nuts with screws, blank draw nut, mounting wrench, eye bolt and operating manual

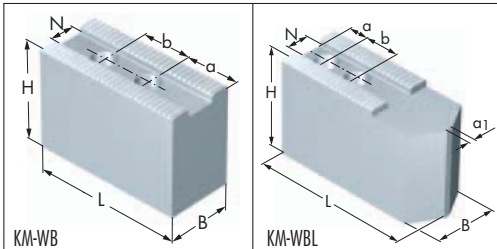
Spannbacken Verzahnung 1.5 mm x 60° / Chuck jaw serration 1.5 mm x 60°

Spannbacken mit 1/16" x 90°
Verzahnung finden Sie in
unserem Spannbackenkatalog!

Chuck Jaws with 1/16" x 90°
serration are listed in
our Chuck Jaw catalogue!

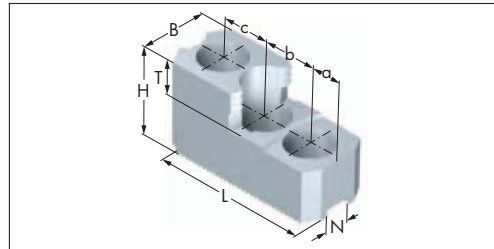
KM-WB/KM-WBL

SCHUNK Aufsatzbacken weich Typ KM-WB
SCHUNK soft top jaws Type KM-WB



SHB-J

SCHUNK Aufsatzbacken hart Typ SHB-J
SCHUNK hard top jaws Type SHB-J

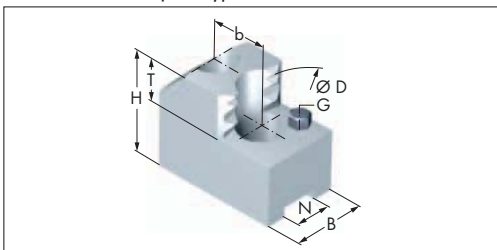


SCHUNK Typ SCHUNK Type	Werkstoff Material	Ident-Nr. Id.-No.	Verzahnung Serration	N mm	B mm	H mm	L mm	T/a ₁ mm	a+b+c DIN 912	Masse/Weight kg/Satz / kg/Set
KM-WB 126	16MnCr5	132 131	1.5 mm x 60°	21	50	60	123	-/-	39+30/M16	7.8
KM-WBAL 121	Aluminium	132 525	1.5 mm x 60°	21	50	80	130	-/-	40+30/M16	3.8
KM-WBL 121*	16MnCr5	132 604	1.5 mm x 60°	21	50	50	145	-/10	30+30/M16	6.9
SHB-J 122	16MnCr5	133 113	1.5 mm x 60°				05	18/-	24+30+30/M16	3.3

* 120° angeschrägt für kleine Werkstück-Ø / 120° pointed for small workpiece diameters.

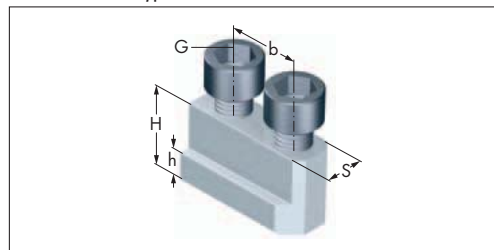
SZAJ

SCHUNK Krallenbacken hart Typ SZAJ
SCHUNK hard claw jaws Type SZAJ



NJ

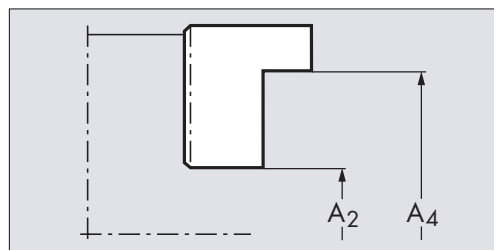
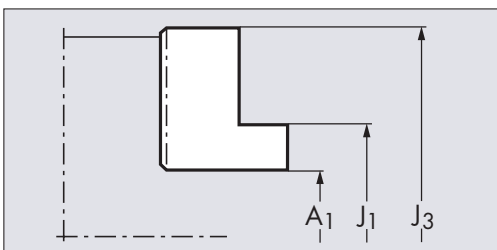
SCHUNK Nutenstein Typ NJ
SCHUNK T-nuts Type NJ



Typ / Type	NJ 124
Ident-Nr. / Id.-No.	146 123
Sg6	21 mm
b	30 mm
H	28.5 mm
h	11.5 mm
Gewinde / Thread	M16
Schraube / Screw	M16 x 40
Max. zul. Anziehdrehmoment Max. admissible tightening torque	150 Nm

SCHUNK Typ SCHUNK Type	Werkstoff Material	Ident-Nr. Id.-No.	Verzahnung Serration	N mm	B mm	H mm	T mm	b DIN 912	Masse / Weight kg/Satz / kg/Set	Spannbereich ØD Clamping range ØD
SZAJ 30-5	16MnCr5	138 131	1.5 mm x 60°	21	50	65	25	30/M16	3.8	48 - 109
SZAJ 30-6	16MnCr5	138 132	1.5 mm x 60°	21	50	65	25	30/M16	4.1	108 - 169
SZAJ 30-7	16MnCr5	138 133	1.5 mm x 60°	21	50	65	25	30/M16	3.4	173 - 235
SZAJ 30-8	16MnCr5	138 134	1.5 mm x 60°	21	50	65	25	30/M16	4.8	238 - 300

Spannbereiche mit Stufenbacken Typ SHB-J / Clamping ranges with hard stepped jaws Type SHB-J



SCHUNK Typ SCHUNK Type	Ident-Nr. Id.-No.	A ₁ mm	A ₂ mm	A ₃ mm	A ₄ mm	J ₁ mm	J ₂ mm	J ₃ mm
SHB-J 122	133 113	56 - 177	—	—	187 - 310	125 - 244	—	—