

## SINO-T universal toolholder

with axial length adjustment



## SINO-T le mandrin de serrage universel

avec réglage axial de sortie d'outil

Fig. JIS-BT 40 Ø20, JIS B6339  
Cooling according to DIN 69871 AD/B  
Refrroidissement DIN 69871 AD/B  
Refrigeración DIN 69871 AD/B

## Portaherramienta de sujeción universal SINO-T

con ajuste axial de la longitud

### Spindle mounting JIS-BT 40 to JIS B6339

Bores on form B are sealed with set screws on delivery

### Attachement JIS-BT 40 selon JIS B6339

Arrosage selon DIN 69871 AD/B Alésages pour forme B bouchés par vis sans tête à la livraison

### Zanco de cono JIS-BT 40 según JIS B6339

Los barrenos en la forma B son sellados con tornillos prisioneros a la entrega

### Spindle mounting JIS-BT 40 to JIS B6339

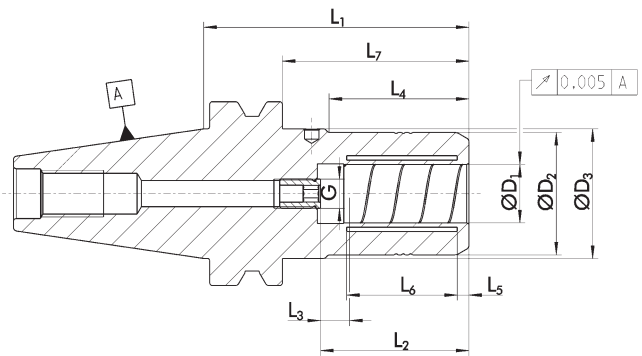
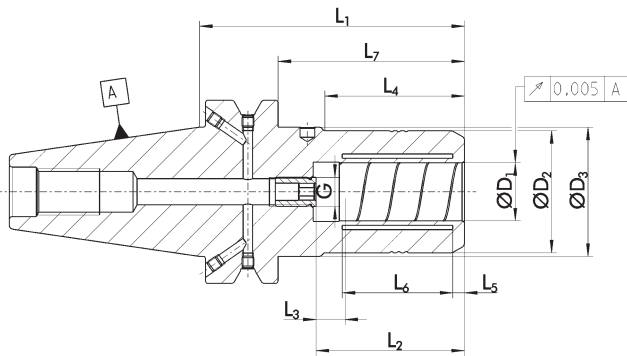
Coolant supply according to DIN 69871 AD

### Attachement JIS-BT 40 selon JIS B6339

Arrosage selon DIN 69871 AD

### Zanco de cono JIS-BT 40 según JIS B6339

Alimentación del refrigerante según 69871 AD



Cooling Refrroidissement Refrigeración	DIN 69871 AD/B	DIN 69871 AD													
Clamping Ø D1* Serrage Ø D1* Ø de fij. D1*	Id.-no. Référence Código	Id.-no. Référence Código	Mounting Montage Cono	D2	D3	L1	L2	L3	L4	L5	L6	L7	G	kg	Min. torque Couple min. Torque mín.
12 (.4724")	218 904	209 144	JIS-BT 40	30	44.45	81	46	10	36	4	31	54	M8 x 1	1.2	95 Nm
20 (.7874")	218 906	209 146	JIS-BT 40	42	44.45	91	51	10	48	4	38	64	M10 x 1	1.4	295 Nm

\* For tool shank tolerance h<sub>6</sub> / Pour une tolérance de queue d'outil h<sub>6</sub> / Para tolerancia de zanco de herramienta h<sub>6</sub>

176 °F / 80 °C max.

On request  
Sur demande  
Previa solicitud



122 °F / 50 °C

Optimum temperature range  
Plage de températures optimales  
Intervalo óptimo de temperatura

68 °F / 20 °C

50 °F / 10 °C min.



### Temperature range

All the technical data in the catalogue is based on a usual temperature range of 20 – 25 °C (68 – 77 °F). The optimum temperature range lies between 20 – 50 °C (68 – 122 °F).

### Plage de températures

Toutes les données techniques du catalogue reposent sur une plage de températures habituelle comprise entre 20 – 25 °C (68 – 77 °F). La plage de températures optimale est comprise entre 20 – 50 °C (68 – 122 °F).

### Margen de temperatura

Todos los datos técnicos del catálogo se refieren a un intervalo normal de temperatura de 20 – 25 °C. El intervalo óptimo de temperatura está en 20 – 50 °C.